

# SISTEMAS<sup>®</sup> DE IMPERMEABILIZAÇÃO

SOLUÇÕES  
TECNOLÓGICAS PARA  
PROTEÇÃO TOTAL  
CONTRA A ÁGUA

A close-up photograph of numerous water droplets of varying sizes on a dark, reflective surface. The droplets are in sharp focus in the foreground, with a soft bokeh effect in the background. The overall color palette is dark and moody, with highlights from the light reflecting off the water.

**DIASEN**<sup>®</sup>  
GREEN BUILDING FUTURE



**UMA BOA IMPERMEABILIZAÇÃO,  
QUALIDADE E DURABILIDADE  
DOS EDIFÍCIOS**

## ÍNDICE

- 2** A água e as suas barreiras
- 4** As quatro tecnologias de impermeabilização
- 6** Smart Drying Technology
- 8** Acriflex Rapido
- 10** Ultragum
- 12** Ultrabit
- 14** High performance
- 16** Acriflex Pro
- 18** Acriflex X-Pro
- 20** Oriplast Reflex
- 22** Technical waterproofing
- 24** WATstop
- 26** Acriflex pH4
- 28** Acriflex Fybro
- 30** Classic line
- 32** Acriflex Mono
- 34** O.R.A. Eco Anti-chuva
- 36** Os primários
- 38** Vapostop
- 40** Grip Primer
- 42** SBS-Bond
- 44** Acriflex Primer
- 46** Acessórios do sistema
- 48** Deaseal Strong
- 50** Polites Tnt
- 52** Safety Joint Roll
- 54** Safety Joint Top
- 56** Intervenções e soluções

# A ÁGUA E AS SUAS BARREIRAS

## A água é vida e ameaça.

Uma dualidade que se aplica tanto às pessoas como aos edifícios. Na construção civil, a água tem uma função construtiva importante porque é utilizada para misturar a argila — que será posteriormente cozida para produzir tijolos — e para combinar inertes com cimento para a obtenção de betão.

Contudo, embora a água desempenhe um papel importante no nascimento de um edifício, também desempenha um papel no seu processo de envelhecimento, já que afeta a sua qualidade e durabilidade. Por este motivo, **é extremamente importante manter a água, em todas as suas formas, afastada do edifício**: tanto a que penetra de cima por ação da gravidade, como a que vem de baixo.



**IMPERMEABILIZAR UM EDIFÍCIO** PROTEGENDO-O DA AÇÃO DA ÁGUA SIGNIFICA, CONSEQUENTEMENTE, **REALIZAR TRABALHOS EFICAZES DE MANUTENÇÃO PREVENTIVA, PROTEÇÃO ESTRUTURAL E VALORIZAÇÃO** DAS SUAS MELHORES CONDIÇÕES DE HABITABILIDADE.

# AS QUATRO TECNOLOGIAS DE IMPERMEABILIZAÇÃO

**As tecnologias Diasen interpretam de forma dinâmica a trajetória evolutiva do mundo da impermeabilização, cada vez mais orientado para soluções funcionais capazes de ultrapassar os limites de aplicação e de desempenho dos produtos tradicionais.**

Nesta ótica, a fim de responder de uma forma inovadora e articulada às necessidades do mercado, a Diasen identificou quatro grandes áreas tecnológicas com igual número de linhas de produtos.

- **SMART DRYING TECHNOLOGY**
- **HIGH PERFORMANCE**
- **TECHNICAL WATERPROOFING**
- **CLASSIC LINE**



# SMART DRYING TECHNOLOGY

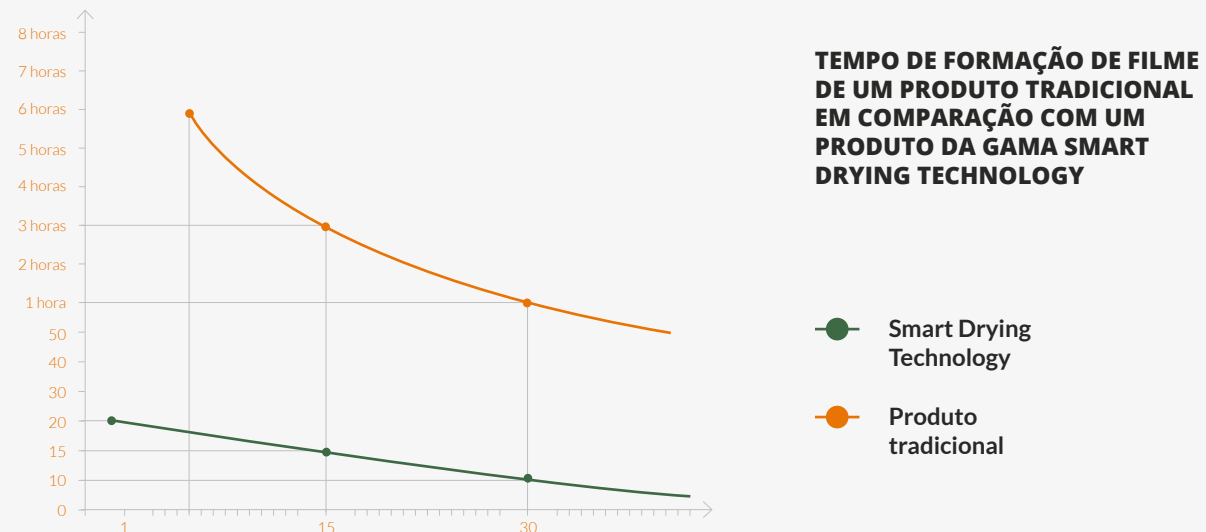
É uma linha inovadora de produtos impermeabilizantes monocomponente que podem ser aplicados em qualquer estação do ano e são ideais em condições ambientais extremas, nas quais não é possível a utilização de produtos tradicionais. A sua peculiaridade tecnológica é representada pela particularidade do sistema de formação de filme, que expressa propriedades especiais graças à utilização de matérias-primas nanotecnológicas.

Ao contrário da impermeabilização líquida tradicional, os produtos Smart Drying Technology permitem, efetivamente, obter uma formação de filme homogénea em toda a espessura do produto aplicado. Desta forma, é possível obter uma secagem inteligente em qualquer estação do ano e um filme que não branqueia, não enrugam e nem descolam.

OS PRODUTOS DESTA LINHA, PARA ALÉM DE ASSEGURAREM UMA RÁPIDA FORMAÇÃO DE FILME — CERCA DE 20 MINUTOS, GRAÇAS À INTERAÇÃO ENTRE ADITIVOS E RESINAS — **PODEM TAMBÉM SER APLICADOS EM CONDIÇÕES CLIMATÉRICAS CRÍTICAS, OU SEJA ATÉ 1°C DE TEMPERATURA E 98% DE HUMIDADE RELATIVA.**

FAZEM PARTE DA LINHA SMART DRYING TECHNOLOGY:

- **ACRIFLEX RAPIDO**
- **ULTRAGUM**
- **ULTRABIT**



# ACRIFLEX RAPIDO

É um produto monocomponente colorido, aquoso, com elevada resistência à absorção de água mesmo em condições de estagnação, enquanto as suas propriedades elásticas asseguram um excelente desempenho de "crack bridging". O produto não tem emissões de compostos orgânicos voláteis.

As capacidades impermeabilizantes do Acriflex Rapido foram reconhecidas pela Organização Europeia de Avaliação Técnica (EOTA - European Organisation for Technical Assessments) com o aval da Avaliação Técnica Europeia (ETA - European Technical Approval), que certifica o desempenho da impermeabilização por um mínimo de 10 anos, com um consumo mínimo de 2 kg/m<sup>2</sup>.



## CAMPOS DE UTILIZAÇÃO

- Telhados planos ou inclinados
- Telas betuminosas asfálticas lisas e com ardósia
- Terraços e varandas

## DADOS TÉCNICOS

Cores: ● ○

**Rendimento:** 1,00 kg/m<sup>2</sup> com duas demãos para o encapsulamento do amianto 2,00 kg/m<sup>2</sup> em duas demãos como impermeabilizante

Aplicação:



## DESEMPENHO



**RESISTÊNCIA À CHUVA**  
(COM 1°C E 98% DE H.R.)

20 min



**ALONGAMENTO**  
**ATÉ ROTURA**

160%



**ADERÊNCIA**  
**AO BETÃO**

0,536 N/mm<sup>2</sup>



**RESISTÊNCIA AOS CICLOS**  
**DE ENVELHECIMENTO**  
**ACCELERADO**

1680 HORAS (10 ANOS)



**RESISTÊNCIA**  
**À CARGA**

1,4 MPa

# ULTRAGUM

É um produto betuminoso monocomponente à base de água, pronto a usar, que se destaca pela sua elevada elasticidade, resistência à radiação UV, aos agentes atmosféricos e à absorção de água, mesmo em condições de estagnação.


O Ultragum, adequado para o restauro de telas betuminosas tradicionais, assegura uma impermeabilização de espessura reduzida, um tempo de formação de filme à superfície de cerca de 30 minutos e aproximadamente 4 horas para uma secagem completa. Além disso, Ultragum possui certificação **ETA** (European Technical Assessment), que certifica o desempenho da impermeabilização por um mínimo de 10 anos, com um consumo mínimo de 2,00 kg/m<sup>2</sup>.



## CAMPOS DE UTILIZAÇÃO

- Telas betuminosas asfálticas lisas e com ardósia
- Telhados em betão planos ou inclinados
- Paredes de fundação

## DADOS TÉCNICOS

Cores: 

Rendimento: 2 kg/m<sup>2</sup> em duas demãos

Aplicação:



## DESEMPENHO



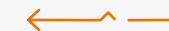
**RESISTÊNCIA À CHUVA**  
(COM 5°C E 98% DE H.R.)

30 min



**ALONGAMENTO ATÉ ROTURA**

336%



**RESISTÊNCIA À TRAÇÃO**

1,0 MPa

# ULTRABIT

É um produto betuminoso monocomponente à base de água, enriquecido com microesferas de poliestireno para criar até 3 mm de espessura numa única camada. Trata-se de um produto em pasta, de secagem rápida que — graças à sua tixotropia — permite impermeabilizar e nivelar superfícies irregulares, tanto horizontais como verticais.

O Ultrabit, flexível a frio até -25°C, pode ser aplicado em qualquer estação até uma temperatura de 5°C, não requer uma malha de reforço e cria uma camada contínua sem sobreposições.

A uma temperatura de 23°C e 50% de humidade relativa, o produto seca em cerca de 4 horas e possui um tempo de formação de filme de 30 minutos.



## CAMPOS DE UTILIZAÇÃO

- Terraços e varandas
- Floeiras
- Paredes de fundação
- Suportes irregulares em betão planos ou inclinados

## DADOS TÉCNICOS

Cores:



Rendimento: 2 l/m<sup>2</sup>

Aplicação:



## DESEMPENHO



**RESISTÊNCIA À CHUVA**  
(COM 5°C E 98% DE H.R.)

30 min



**ALONGAMENTO ATÉ ROTURA**

91,40%



**RESISTÊNCIA À TRAÇÃO**

0,42 MPa



# HIGH PERFORMANCE

É a linha de produtos monocomponente à base de água, fabricados com cargas nanotecnológicas e resinas elastoméricas de última geração.

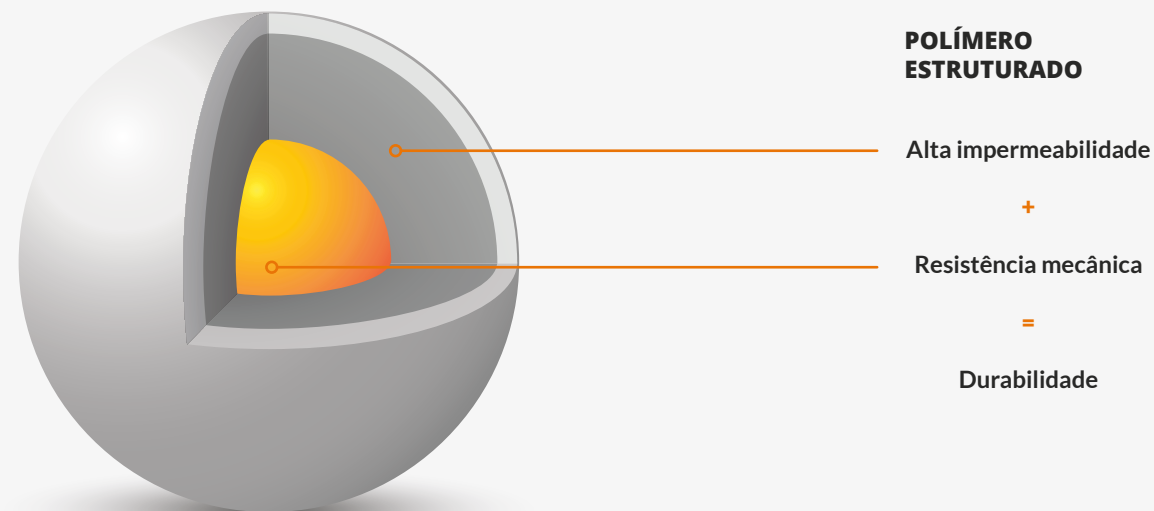
Os produtos High Performance garantem excelentes desempenhos de resistência à estagnação, durabilidade e resistência mecânica até -25 °C.



A PECULIARIDADE DESTA LINHA PROVÉM DA ESCOLHA ORIGINAL DE UMA RESINA QUE CONTÉM UM POLÍMERO COM UMA ESTRUTURA MOLECULAR PARTICULAR (CORE SHELL): UMA CONCHA EXTERNA QUE DÁ RESISTÊNCIA AO POLÍMERO E UM NÚCLEO INTERIOR QUE APOIA O DESEMPENHO DA RESINA. **UM CORE SHELL ASSEGURA UMA VIDA MAIS LONGA SEM DEGRADAÇÃO DO DESEMPENHO.**

FAZEM PARTE DA LINHA **HIGH PERFORMANCE**:

- **ACRIFLEX PRO**
- **ACRIFLEX X-PRO**
- **ORIPLAST REFLEX**



# ACRIFLEX PRO

**É um acrílico monocomponente à base de água, rápido e fácil de aplicar, garantindo uma durabilidade certificada de pelo menos dez anos numa gama de desempenho entre -20 e 90 °C. É resistente aos raios UV e aos agentes atmosféricos. O produto não tem emissões de compostos orgânicos voláteis.**

Permite realizar impermeabilizações de espessura reduzida, que podem ser deixadas expostas, criando uma camada sem sobreposições que se adapta mesmo a geometrias complexas. É adequado para o encapsulamento do amianto, já que assegura uma excelente capacidade de consolidação e fixação das fibras. Além disso, Acriflex Pro possui certificação **ETA** (European Technical Assessment), que certifica o desempenho de impermeabilização por um mínimo de 10 anos, com um consumo mínimo de 2,00 kg/m<sup>2</sup>.



## CAMPOS DE UTILIZAÇÃO

- Telhados planos ou inclinados
- Terraços e varandas
- Encapsulamento do amianto

## DADOS TÉCNICOS

Cores: ● ● ○

**Rendimento:** 1,00 kg/m<sup>2</sup> em duas demãos para o encapsulamento do amianto  
2,00 kg/m<sup>2</sup> em duas demãos como impermeabilizante

**Aplicação:**



## DESEMPENHO



**FLEXIBILIDADE AO FRIO**

Até -25°C



**RESISTÊNCIA AOS CICLOS DE ENVELHECIMENTO ACCELERADO**

1680 HORAS (10 ANOS)



**ALONGAMENTO ATÉ ROTURA**

200%



**RESISTÊNCIA À CARGA**

1,5 MPa



**ADERÊNCIA AO BETÃO**

0,5 N/mm<sup>2</sup>

# ACRIFLEX X-PRO

É um produto acrílico monocomponente à base de água que, graças à presença de fibras de elevada elasticidade, e por ser aplicado sem armação de reforço, permite caminhar diretamente sobre a superfície. Caracteriza-se por uma fórmula especial que confere ao produto elevada resistência à estagnação e grande elasticidade.

O Acriflex X-Pro permite caminhar sobre a superfície, pode ser deixado exposto, permite resultados mesmo com pequenas espessuras e realiza uma impermeabilização contínua mesmo sob mosaicos. É resistente ao “crack bridging” e aos fenómenos de estagnação da água.

O produto não tem emissões de compostos orgânicos voláteis.



## CAMPOS DE UTILIZAÇÃO

- Telhados planos ou inclinados
- Superfícies ladrilhadas
- Terraços e varandas

## DADOS TÉCNICOS

Cores: 

Rendimento: 2 kg/m<sup>2</sup> em duas demãos

Aplicação:



## DESEMPENHO



**FLEXIBILIDADE AO FRIO**

Até -25°C



**RESISTÊNCIA AOS CICLOS DE ENVELHECIMENTO ACCELERADO**

1680 HORAS (10 ANOS)



**ALONGAMENTO ATÉ ROTURA**

90%



**RESISTÊNCIA À CARGA**

4 MPa



**ADERÊNCIA AO BETÃO**

0,5 N/mm<sup>2</sup>

# ORIPLAST REFLEX

**É um produto monocomponente ultrarrefletor, à base de água, capaz de impermeabilizar e, simultaneamente, refletir os raios solares, reduzindo assim a temperatura do suporte e, portanto, o consumo de energia necessário para o arrefecimento.**

Graças à sua versatilidade de utilização, o Oriplast Reflex resiste à estagnação da água, é flexível a baixas temperaturas e, graças a materiais inertes especiais na sua formulação, também pode ser utilizado como um revestimento ultrarrefletor.



## CAMPOS DE UTILIZAÇÃO

- Telhados planos ou inclinados
- Telas betuminosas asfálticas lisas e com ardósia
- Suportes de equipamento fotovoltaico

## DADOS TÉCNICOS

Cores: ○

Rendimento:

1 kg/m<sup>2</sup> como revestimento ultrarrefletor  
2 kg/m<sup>2</sup> como impermeabilizante ultrarrefletor

Aplicação:



## DESEMPENHO



**DE REFLETÂNCIA**

> 90%



**ÍNDICE DE REFLETÂNCIA SOLAR (SRI)**

102%



**FLEXIBILIDADE AO FRIO**

Até -25°C



**ALONGAMENTO NA ROTURA**

327%



**RESISTÊNCIA AOS CICLOS DE ENVELHECIMENTO ACCELERADO**

1680 HORAS (10 ANOS)

# TECHNICAL WATERPROOFING

**Esta é a linha dedicada à impermeabilização de superfícies com níveis de criticidade que exigem intervenções específicas e soluções técnicas através da aplicação de produtos capazes de assegurar um desempenho específico e de alto perfil.**

OS PRODUTOS DA GAMA TECHNICAL WATERPROOFING PERMITEM A IMPERMEABILIZAÇÃO EM APLICAÇÕES ALTAMENTE COMPLEXAS: PRESENÇA DE FORTE HUMIDADE, SUPORTES SUBTERRÂNEOS, PAVIMENTOS DE CIMENTO, TANQUES DE CONTENÇÃO DE ÁGUA E SUBSTÂNCIAS LÍQUIDAS ÁCIDAS OU BÁSICAS COM UM PH ENTRE 2 E 12, SEM NECESSIDADE DE CAMADAS PROTETORAS ADICIONAIS.

FAZEM PARTE DA LINHA  
**TECHNICAL WATERPROOFING:**

- **WATSTOP**
- **ACRIFLEX PH4**
- **ACRIFLEX FYBRO**



# WATSTOP

**É uma resina epoxídica de três componentes capaz de encapsular a umidade ascendente e criar uma barreira de vapor em suportes húmidos. É eficaz para impermeabilizar em pressão negativa ou positiva porque resiste até 9,5 atmosferas de pressão e funciona como um osmótico nas paredes de contenção de terras.**

Para além das suas propriedades impermeabilizantes — alcançáveis mesmo a baixas temperaturas — o WATstop apresenta excelentes desempenhos de consolidação e enchimento e é um produto que pode ser facilmente rebocado, pintado e ladrilhado, e que se destaca pela sua versatilidade e adaptabilidade a aplicações de diferentes origens e natureza.



## CAMPOS DE UTILIZAÇÃO

- Ascensão capilar
- Caves e garagens
- Alvenaria húmida para contenção de terras
- Poço de elevador

## DADOS TÉCNICOS

Cores: ○ ●

### Rendimento:

1 kg/m<sup>2</sup> como barreira de vapor e osmótico  
2 kg/m<sup>2</sup> como impermeabilização em pressão negativa

### Aplicação:



## DESEMPENHO



**IMPERMEABILIDADE EM PRESSÃO POSITIVA**

9,5 atm



**IMPERMEABILIDADE EM PRESSÃO NEGATIVA**

9,5 atm



**BARREIRA DE VAPOR**

$\mu = 13361$



**ADERÊNCIA SOBRE SUPORTES DE CIMENTO**

2,5 N/mm<sup>2</sup>

# ACRIFLEX PH4

É um produto bicomponente reforçado com fibras, à base de água, que se destaca pela sua elevada resistência química — uma característica que o torna adequado para a impermeabilização, tanto interna como externa, de recipientes e tanques utilizados para armazenamento de substâncias com elevada tendência ácida ou básica e para a proteção de suportes em contacto direto com substâncias altamente corrosivas.

O produto pode ser utilizado mesmo a baixas temperaturas e é resistente à estagnação da água e aos ciclos de congelação-descongelação. O Acriflex pH4 caracteriza-se ainda por uma elevada elasticidade, permitindo a impermeabilização através da aplicação de pequenas espessuras e com elevada resistência à tração.



## CAMPOS DE UTILIZAÇÃO

- Tanques de contenção de líquidos com pH básico ou ácido
- Proteção de suportes em contacto direto com substâncias altamente corrosivas

## DADOS TÉCNICOS

Cores: ●

Rendimento: 2,5 kg/m<sup>2</sup> em duas demãos

Aplicação:



## DESEMPENHO



**RESISTÊNCIA QUÍMICA**

pH 2 a pH 12



**FLEXIBILIDADE AO FRIO**

Até -20°C



**ALONGAMENTO ATÉ ROTURA**

87%



**RESISTÊNCIA AOS CICLOS DE ENVELHECIMENTO ACCELERADO**

1680 HORAS (10 ANOS)

# ACRIFLEX FYBRO

**É um produto impermeabilizante bicomponente à base de água, reforçado com fibras de polipropileno que permitem a sua aplicação sem o uso de armação. O Acriflex Fybro impermeabiliza com uma espessura reduzida, não aumenta o peso da placa e pode ser utilizado em diferentes tipos de suporte e com diferentes destinos de utilização.**

O produto permite obter uma aplicação contínua sem juntas e sobreposições, minimizando assim a probabilidade de erros por parte do aplicador. O Acriflex Fybro é flexível ao frio até -20°C e é resistente aos raios UV e aos agentes atmosféricos.

O produto não tem emissões de compostos orgânicos voláteis.



## CAMPOS DE UTILIZAÇÃO

- Telhados planos ou inclinados
- Terraços e varandas

## DADOS TÉCNICOS

Cores: ●

Rendimento: 2 kg/m<sup>2</sup> em duas demãos

Aplicação:



## DESEMPENHO



**ALONGAMENTO  
ATÉ ROTURA**

149,33%



**TEMPO DE  
SECAGEM**

4 horas com 23°C e 50% de H.R.



**FLEXIBILIDADE  
AO FRIO**

Até -20°C



**RESISTÊNCIA AOS CICLOS  
DE ENVELHECIMENTO  
ACELERADO**

1680 HORAS (10 ANOS)



## CLASSIC LINE

**Esta é a linha de produtos impermeabilizantes à base de água, fáceis de aplicar, flexíveis, elásticos e adequados para satisfazer os requisitos de impermeabilização quando não são necessários desempenhos em condições climáticas severas, tempos de secagem rápidos ou requisitos de projeto especiais.**

A LINHA CLASSIC CARACTERIZA-SE PELA PRESENÇA DE PRODUTOS IMPERMEABILIZANTES FÁCEIS DE APLICAR, MAS SOBRETUDO, TESTADOS E FIÁVEIS EM TERMOS DE DESEMPENHO: RESISTENTES À ÁGUA E AO ENVELHECIMENTO, FLEXÍVEIS E ELÁSTICOS MESMO A BAIXAS TEMPERATURAS — CARACTERÍSTICAS QUE OS TORNAM PARTICULARMENTE ADEQUADOS PARA UTILIZADORES NÃO PROFISSIONAIS E ADEPTOS DO “FAÇA VOCÊ MESMO”.

FAZEM PARTE DA  
LINHA **CLASSIC**:

- **ACRIFLEX MONO**
- **O.R.A. ECO ANTI-CHUVA**



# ACRIFLEX MONO

É um produto impermeabilizante monocomponente, colorido, à base de água. A sua principal característica é a capacidade de satisfazer necessidades de aplicação polivalentes. O Acriflex Mono é um produto elástico, com elevada flexibilidade e capaz de proporcionar um excelente desempenho de resistência aos raios UV e aos agentes atmosféricos.

O produto possibilita ainda a impermeabilização através da aplicação de pequenas espessuras e adapta-se à geometria do suporte a impermeabilizar, criando uma camada contínua, além de poder ser pisado no caso de intervenções de manutenção normais.

O produto não tem emissões de compostos orgânicos voláteis.



## CAMPOS DE UTILIZAÇÃO

- Telhados e terraços
- Beirais, cornijas, chaminés
- Casas de banho, cabinas de duche, cozinhas, zonas húmidas

## DADOS TÉCNICOS

Cores:

Rendimento: 2 kg/m<sup>2</sup> em duas demãos

Aplicação:



## DESEMPENHO



**RESISTENTE AOS RAIOS UV E AOS AGENTES ATMOSFÉRICOS**



**FLEXÍVEL E ELÁSTICO MESMO A BAIXAS TEMPERATURAS**



**BASE AQUOSA**



**TEMPO DE SECAGEM**

4 horas com 23°C e 50% de H.R.



**ALONGAMENTO ATÉ ROTURA**

170%

# O.R.A. ECO ANTI-CHUVA

É um revestimento transparente de aplicação simples e rápida, adequado para a impermeabilização de superfícies já pavimentadas. Fácil de aplicar e extremamente versátil, restaura o brilho dos pavimentos, facilitando a limpeza da superfície tratada.

A facilidade de aplicação e a resistência aos agentes atmosféricos tornam-no um produto adequado também para o “faça você mesmo” e para aqueles que desejam proteger pavimentos e juntas contra as infiltrações de água.



## CAMPOS DE UTILIZAÇÃO

- Terraços e varandas
- Superfícies de pedra ou de terracota
- Superfícies exteriores pavimentadas

## DADOS TÉCNICOS

Cores: 

Rendimento: 0,2 l/m<sup>2</sup>

Aplicação:



## DESEMPENHO



### TEMPO DE SECAGEM

4 horas com 20°C e 40% de H.R.



### ADERÊNCIA SOBRE MOSAICO/AZULEJO

3,5 N/mm<sup>2</sup>



### RESISTÊNCIA AOS CICLOS DE ENVELHECIMENTO ACCELERADO

2000 HORAS (10 ANOS)

# OS PRIMÁRIOS

**O processo de impermeabilização de uma superfície pressupõe uma intervenção direta de otimização e preparação do suporte.**

A preparação e tratamento preliminar da superfície com o primário mais adequado garante o desempenho do substrato de aderência e melhora a durabilidade do sistema.

OS PRIMÁRIOS DIASEN À BASE DE ÁGUA BASEIAM-SE NO PRINCÍPIO DE QUE NÃO EXISTE UM PRIMÁRIO UNIVERSAL, MAS SIM VÁRIOS PRODUTOS QUE OFERECEM SOLUÇÕES ESPECÍFICAS PARA CADA SUPORTE E REQUISITO DE DESEMPENHO. NESTE SENTIDO, A LINHA DE PRIMÁRIOS DIASEN, GARANTE A FIXAÇÃO PERFEITA DOS MATERIAIS EM QUALQUER TIPO DE SUPORTE E EM QUALQUER TIPO DE SUPERFÍCIE, NOVA OU EXISTENTE.

OS **PRINCIPAIS PRIMÁRIOS** PRODUZIDOS PELA DIASEN:

- **VAPOSTOP**
- **GRIP PRIMER**
- **SBS-BOND**
- **ACRIFLEX PRIMER**



# VAPOSTOP

**É um primário monocomponente à base de água, formulado com polímeros silanizados e específico para suportes de cimento. O produto, adequado para superfícies húmidas ou poeirentas, é um material de elevada penetração que aumenta o grau de aderência dos impermeabilizantes e dos revestimentos acrílicos.**

O Vapostop, que pode ser aplicado mesmo em condições climatéricas extremas, resiste à água e bloqueia a carbonatação, um fenómeno químico que atua sobre os ferros de armação do betão, favorecendo a sua oxidação. Além disso, se aplicado sobre um suporte de cimento húmido, o Vapostop cria uma barreira que impede desprendimentos e a formação de bolhas (fenómeno de blistering) no revestimento subsequente.



## CAMPOS DE UTILIZAÇÃO

- Suportes de betão húmidos
- Suportes de betão

## DADOS TÉCNICOS

Cores: 

Rendimento: 0,10 – 0,15 kg/m<sup>2</sup>

Aplicação:



## DESEMPENHO



**TEMPO DE SECAGEM**

1 hora com 23°C e 50% de H.R.

# GRIP PRIMER

É um primário monocomponente à base de água, especificamente formulado para proporcionar excelente aderência a todos os suportes lisos ou não absorventes (tais como cerâmica, metal e cimento liso). Graças à ponte de aderência assegurada pelo Grip Primer, os suportes podem ser revestidos com sistemas de impermeabilização e acabamento líquidos.

O Grip Primer pode ser aplicado quer no interior quer no exterior e pode ser facilmente aplicado tanto com pincel como com rolo. Garante uma secagem rápida, assim como uma grande versatilidade para diferentes tipos de aplicação.



## CAMPOS DE UTILIZAÇÃO

- Suporte de betão
- Mosaico/azulejo
- Metal
- Madeira
- Suportes lisos

## DADOS TÉCNICOS

Cores:



Rendimento: 0,15 – 0,2 kg/m<sup>2</sup>

Aplicação:



## DESEMPENHO



ADERÊNCIA SOBRE  
MOSAICO/AZULEJO

4,17 N/mm<sup>2</sup>



ADERÊNCIA SOBRE  
BETÃO

1,66 N/mm<sup>2</sup>



ADERÊNCIA SOBRE  
METAL

1,50 N/mm<sup>2</sup>

# SBS-BOND

**É um primário à base de água que garante uma excelente aderência sobre qualquer tela betuminosa asfáltica, quer seja lisa ou com ardósia, antiga ou desgastada. O SBS-Bond é um produto de secagem rápida que garante rapidez e facilidade de aplicação.**

O produto é fornecido pronto a usar, caracteriza-se por um tempo de secagem reduzido e pela sua formulação não tóxica nem inflamável. É aplicado no exterior em vários tipos de superfícies, quer sejam horizontais, verticais ou inclinadas.



## CAMPOS DE UTILIZAÇÃO

- Tela betuminosa asfáltica lisa
- Tela betuminosa asfáltica com ardósia

## DADOS TÉCNICOS

Cores: ●

Rendimento: 0,10 – 0,15 kg/m<sup>2</sup>

Aplicação:



## DESEMPENHO



**ADERÊNCIA SOBRE  
TELA**

0,53 N/mm<sup>2</sup>

# ACRIFLEX PRIMER

**É um primário de impregnação à base de água para suportes de amianto. A sua formulação permite-lhe atuar através da fixação das fibras de amianto. Isto evita a sua dispersão, permitindo a remoção ou o revestimento subsequente.**

O Acriflex Primer é aplicado numa única demão e tem uma excelente aderência sobre suportes em fibrocimento. É fácil e rápido de aplicar e caracteriza-se não só por uma excelente impregnação, mas também por tempos de secagem curtos.



## CAMPOS DE UTILIZAÇÃO

- Encapsulamento do amianto

## DADOS TÉCNICOS

Cores: 

Rendimento: 0,1 l/m<sup>2</sup>

Aplicação:



## DESEMPENHO



**ENCAPSULAMENTO TIPO A**  
VISÍVEL NO EXTERIOR

Acriflex Primer +  
Acriflex Pro ou  
Acriflex Rapido



**ENCAPSULAMENTO TIPO B**  
VISÍVEL NO INTERIOR

Acriflex Primer +  
Acriflex Pro ou  
Acriflex Rapido



**ENCAPSULAMENTO TIPO C**  
NÃO VISÍVEL

Acriflex Primer +  
Acriflex Pro ou  
Acriflex Rapido



**ENCAPSULAMENTO TIPO D**  
AUXILIAR

Acriflex Primer



# ACESSÓRIOS DO SISTEMA

**A aplicação eficiente de um sistema de impermeabilização depende também da utilização dos chamados acessórios do sistema.**

Os acessórios do sistema são materiais e produtos que permitem desenvolver funções complementares relativamente à combinação de primário com impermeabilizante.

OS PRINCIPAIS **ACESSÓRIOS DO SISTEMA** SÃO:

- **ESTUQUES DE ALTA CAPACIDADE DE ENCHIMENTO**
- **MALHAS EM TNT QUE MELHORAM A RESISTÊNCIA**
- **BANDAS ELÁSTICAS**
- **FITAS ADESIVAS**



1. Diaseal Strong
2. Safety Joint Roll
3. Safety Joint Roll
4. Produto impermeabilizante Diasen

# DEASEAL STRONG

**É um produto monocomponente de poliuretano que polimeriza em contacto com a humidade, formando um vedante para juntas que se adapta aos movimentos do suporte e tem uma excelente aderência à maioria dos materiais utilizados.**

O produto, extremamente fácil de usar, caracteriza-se por uma excelente tixotropia e elevada resistência a microrganismos e fungos. É igualmente adequado para o contacto com água potável e mantém a sua elasticidade mesmo a temperaturas muito baixas.



## CAMPOS DE UTILIZAÇÃO

- Vedação das juntas
- Impermeabilização e vedação de juntas de dilatação
- Impermeabilização dos elementos que atravessam a estrutura
- Impermeabilização de junções entre painéis prefabricados

## DADOS TÉCNICOS

Cores: ●

Rendimento: dependendo da utilização

## DESEMPENHO



**FLEXIBILIDADE AO FRIO**

Até -25°C



**ALONGAMENTO NA ROTURA**

> 900%



**ADERÊNCIA AO BETÃO**

< 2 N/mm<sup>2</sup>



**RESISTÊNCIA AOS CICLOS DE ENVELHECIMENTO ACELERADO**

2000 HORAS

# POLITES TNT

É um tecido não tecido (TNT) para a armação de produtos impermeabilizantes líquidos. Formado por fibras de polipropileno, melhora a resistência à tração e à perfuração dos sistemas de impermeabilização líquidos.

Polites TNT é fácil de aplicar, mantém as suas características ao longo do tempo, tem elevada estabilidade dimensional e não é tóxico, sendo ainda compatível com muitos produtos e sistemas de impermeabilização Diasen.



## CAMPOS DE UTILIZAÇÃO

- Armação de produtos impermeabilizantes

## DADOS TÉCNICOS

Rendimento: 1 m<sup>2</sup>/m<sup>2</sup>

## DESEMPENHO



**RESISTÊNCIA À  
PERFURAÇÃO  
ESTÁTICA**

750 N



**RESISTÊNCIA À  
PERFURAÇÃO  
DINÂMICA**

43,00 mm



**ALONGAMENTO  
NA ROTURA**

50% ± 15%

# SAFETY JOINT ROLL

É uma banda elástica em tecido não tecido que pode ser utilizada para o tratamento impermeabilizante de pontos críticos e de pontos de união entre superfícies horizontais e verticais. Pode ser utilizado em combinação com produtos impermeabilizantes líquidos à base de água, monocomponentes e bicomponentes, para aumentar a sua resistência mecânica.

O Safety Joint Roll caracteriza-se pela elevada elasticidade e pela compatibilidade total com os processos de impermeabilização, garantindo a continuidade com tempos de aplicação reduzidos.



## CAMPOS DE UTILIZAÇÃO

- Ligações entre superfícies horizontais e verticais.
- Juntas

## DADOS TÉCNICOS

Rendimento: 1 m/m

## DESEMPENHO



**EXTENSIBILIDADE  
(% À CARGA DE  
ROTURA DE 2 N/cm)**

45 - 85%



**RESISTÊNCIA  
À CARGA**

> 20,0 N/cm

# SAFETY JOINT TOP



É uma fita adesiva de vedação utilizada em pontos de união quando é necessária uma aderência eficaz ao betão e a superfícies rugosas e absorventes, combinando manobrabilidade, plasticidade e deformabilidade.

O Safety Joint Top, produto à base de borracha butílica e polipropileno hidrofílico, possui grande estabilidade térmica, tempos de aplicação reduzidos e aderência total ao suporte de betão. O produto é “easy peel”, uma característica que facilita a remoção da película.

## CAMPOS DE UTILIZAÇÃO

- Ligações entre superfícies horizontais e verticais. Em combinação com o produto ULTRABIT

## DADOS TÉCNICOS

Rendimento: 1 m/m

## DESEMPENHO



**ALONGAMENTO  
ATÉ ROTURA**

> 70%



**ADERÊNCIA  
AO BETÃO**

0,9 N/m<sup>2</sup>



**RESISTÊNCIA À  
PERFURAÇÃO**

> 80 N



**RESISTÊNCIA AOS  
CICLOS  
DE DISTENSÃO**

> 80 N

# INTERVENÇÕES E SOLUÇÕES

A **IMPERMEABILIZAÇÃO** É UM ASPETO DECISIVO PARA GARANTIR **A HABITABILIDADE E A DURABILIDADE DOS EDIFÍCIOS.**

PARA ALCANÇAR A MÁXIMA EFICIÊNCIA DO PROCESSO É EXTREMAMENTE IMPORTANTE **DEFINIR O MELHOR CICLO DE APLICAÇÃO PARA CADA TIPO DE SUPERFÍCIE E DE SUPORTE.**

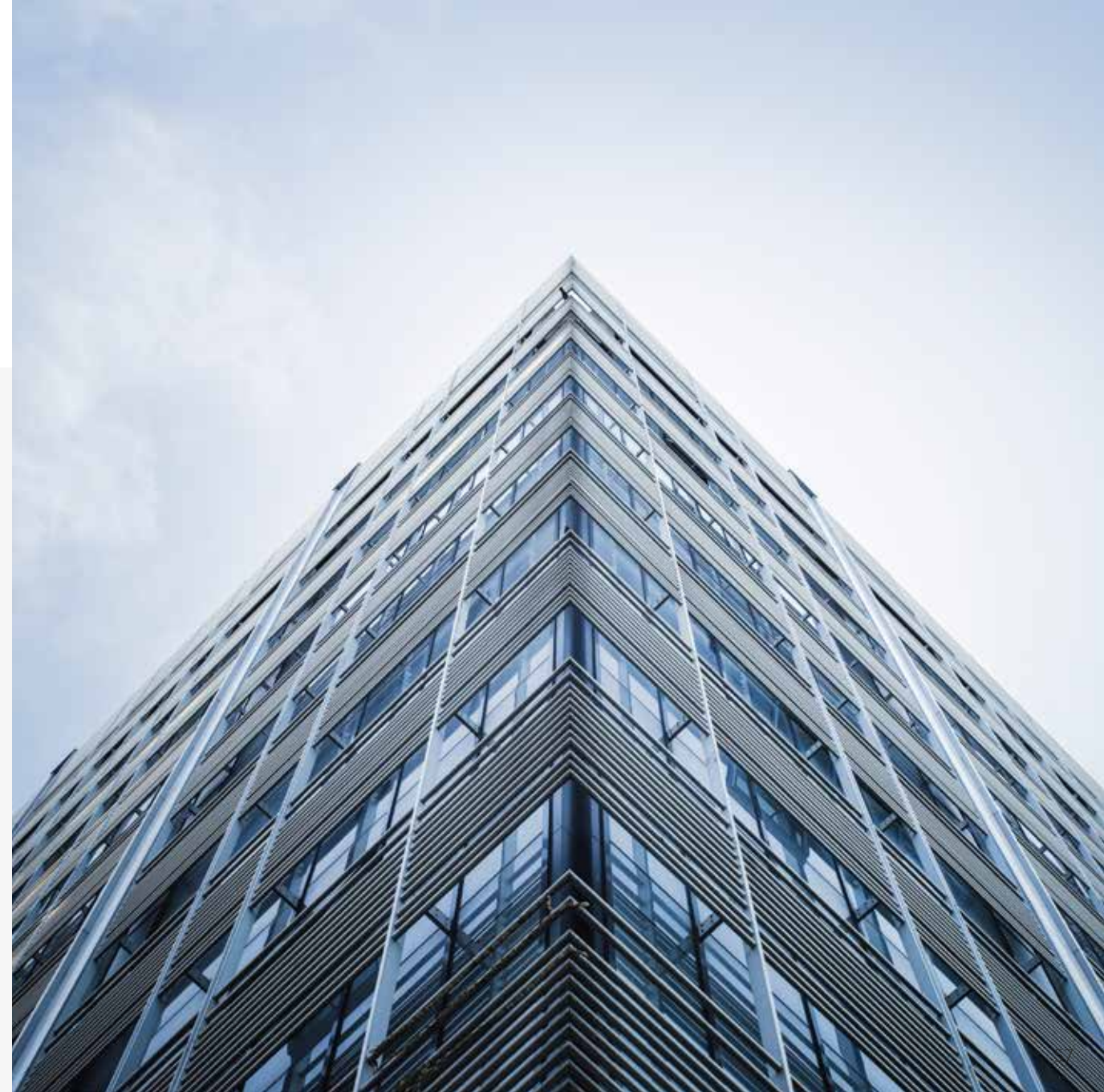
Neste prisma, as linhas Diasen cobrem uma vasta gama de necessidades de mercado relacionadas com todos os aspetos da impermeabilização de um edifício.

## INTERVENÇÕES NO EDIFÍCIO:

- Telhado
- Telhados em amianto, fibrocimento
- Terraços e varandas
- Paredes subterrâneas, caves, poços de elevador, paredes húmidas
- Garagens, pavimentos industriais
- Fundações
- Chuveiros, casas de banho, espaços interiores da casa

## INTERVENÇÕES FORA DO EDIFÍCIO:

- Piscinas
- Cisternas, tanques de contenção, poços



# INTERVENÇÕES NO EDIFÍCIO

## TELHADO

O telhado é o componente do edifício mais afetado pelas agressões atmosféricas: raios UV, chuva, alterações de temperatura sazonais e noturnas, mudanças bruscas de temperatura.

Este conjunto de agressões atua em toda a estrutura do edifício, mas encontra no telhado um foco altamente crítico. Os sistemas de impermeabilização Diasen podem ser aplicados tanto a **telhados planos** como a **telhados inclinados**.

TELHADO INCLINADO (geralmente revestido com telhas)		
PRIMÁRIO	IMPERMEABILIZ.	ÁREA TECNOLÓGICA
Grip Primer Vapostop SBS-Bond		
	Acriflex Rapido	Smart Drying Technology
	Ultragum	Smart Drying Technology
	Acriflex X-Pro	High Performance
	Acriflex Fybro	Technical Waterproofing

## COBERTURA PLANA

### Suporte de betão

PRIMÁRIO	IMPERMEABILIZANTE	ÁREA TECNOLÓGICA
Grip Primer/Vapostop		
	Acriflex Rapido	Smart Drying Technology
	Ultragum	Smart Drying Technology
	Acriflex X-Pro	High Performance
	Acriflex Pro	High Performance
	Oriplast Reflex	High Performance
	Acriflex Fybro	Technical Waterproofing

### Suporte betuminoso asfáltico ou com ardósia

PRIMÁRIO	IMPERMEABILIZANTE	ÁREA TECNOLÓGICA
SBS-Bond		
	Acriflex Rapido	Smart Drying Technology
	Ultragum	Smart Drying Technology
	Acriflex Pro	High Performance
	Acriflex X-Pro	High Performance
	Oriplast Reflex	High Performance

# INTERVENÇÕES NO EDIFÍCIO

## COBERTURAS EM AMIANTO E FIBROCIMENTO

As coberturas em amianto e fibrocimento remontam a uma época da indústria da construção em que os efeitos extremamente nocivos destes materiais sobre a saúde ainda não tinham sido esclarecidos.

A remoção do amianto, cujo perigo advém das fibras dispersas no ar, é uma atividade extremamente complexa e dispendiosa.

**Os impermeabilizantes Diasen** permitem, em vez disso, **encapsular as fibras** eliminando, desta forma, **a sua perigosidade**.

### COBERTURAS EM AMIANTO E FIBROCIMENTO

PRIMÁRIO	IMPERMEABILIZ.	ÁREA TECNOLÓGICA
<b>Acriflex Primer</b>		
	<b>Acriflex Rapido</b>	<b>Smart Drying Technology</b>
	<b>Acriflex Pro</b>	<b>High Performance</b>

## TERRAÇOS E VARANDAS

Os terraços e varandas estão frequentemente sujeitos a problemas de infiltração e penetração de água de origem atmosférica. Com o tempo, se estes problemas não forem abordados e resolvidos, podem gerar vários tipos de inconvenientes e requisitos de manutenção e restauro complicados e dispendiosos. Uma boa impermeabilização é, portanto, um método de intervenção adequado e sustentável, capaz de proteger estrutural e esteticamente as partes do edifício.

**Os sistemas de impermeabilização Diasen podem ser aplicados em terraços e varandas, tanto antes da colocação dos mosaicos como sobre mosaicos já existentes, sem necessidade de remover o pavimento.**

### TERRAÇOS E VARANDAS

#### Antes da colocação de mosaicos

PRIMÁRIO	IMPERMEABILIZ.	ÁREA TECNOLÓGICA
<b>Grip Primer Vapostop</b>		
	<b>Ultragum</b>	<b>Smart Drying Technology</b>
	<b>Ultrabit</b>	<b>Smart Drying Technology</b>
	<b>Acriflex Fybro</b>	<b>Technical Waterproofing</b>
	<b>Acriflex Rapido</b>	<b>Smart Drying Technology</b>
	<b>Acriflex Pro</b>	<b>High Performance</b>

#### Com mosaicos existentes

PRIMÁRIO	IMPERMEABILIZ.	ÁREA TECNOLÓGICA
<b>Grip Primer</b>		
	<b>Ultrabit</b>	<b>Smart Drying Technology</b>
	<b>Acriflex X-Pro</b>	<b>High Performance</b>
	<b>O.R.A. Eco Anti-chuva</b>	<b>Classic Line</b>



# INTERVENÇÕES NO EDIFÍCIO

## PAREDES SUBTERRÂNEAS, CAVES, POÇOS DE ELEVADOR, PAREDES HÚMIDAS, PAVIMENTOS INDUSTRIAIS E GARAGENS

Trata-se de ambientes que apresentam problemas comuns, ou seja, um elevado nível de humidade que requer uma **impermeabilização eficaz ao nível da barreira de vapor** antes da instalação de revestimentos ou pavimentos, **de encapsulamento da humidade horizontal e vertical**, e de barreira à infiltração

### PAREDES SUBTERRÂNEAS, CAVES, POÇOS DE ELEVADOR, PAREDES HÚMIDAS, PAVIMENTOS INDUSTRIAIS E GARAGENS

PRIMÁRIO	IMPERMEABILIZ.	ÁREA TECNOLÓGICA
	WATstop	Technical Waterproofing

**em pressão negativa em ambientes subterrâneos.**

No caso de pavimentos industriais e garagens, é normalmente necessário **aplicar sistemas de impermeabilização e barreiras de vapor antes de colocar os revestimentos.**

## FUNDAÇÕES

A boa impermeabilização das fundações de um edifício permite manter a durabilidade das estruturas e a sua funcionalidade ao longo do tempo.

O clima do local onde se encontra o edifício, a natureza do solo e a humidade presente no mesmo, bem como a infiltração das águas pluviais e subterrâneas são fatores críticos e riscos potenciais que podem ser combatidos e contidos através de métodos de impermeabilização corretos e eficazes.

### FUNDAÇÕES EM BETÃO

PRIMÁRIO	IMPERMEABILIZ.	ÁREA TECNOLÓGICA
Vapostop (opcional)		
	Ultrabit	Smart Drying Technology
	Ultragum	Smart Drying Technology
	Acriflex Fybro	Technical Waterproofing

# INTERVENÇÕES FORA DO EDIFÍCIO

## CHUVEIROS, CASAS DE BANHO, ESPAÇOS INTERIORES DA CASA

Chuveiros, casas de banho e outros espaços interiores da casa, tais como a cozinha, são ambientes com uma elevada formação de vapor de água em que existe um grande risco de infiltração e a possibilidade de uma deterioração progressiva dos materiais de substrato, desprendimentos ou a formação de fissuras nos mosaicos e azulejos.

Por este motivo, a **impermeabilização destes ambientes desempenha um papel essencial na saúde e integridade dos espaços interiores do lar.**

### CHUVEIROS, CASAS DE BANHO, ESPAÇOS INTERIORES DA CASA

PRIMÁRIO	IMPERMEABILIZ.	ÁREA TECNOLÓGICA
Vapostop Grip Primer		
	Acriflex Mono	Classic Line
	Acriflex Pro	High Performance



# INTERVENÇÕES FORA DO EDIFÍCIO

## PISCINAS

Ao contrário do que acontecia no passado, as piscinas já não são apenas um elemento de estatuto social, mas um componente cada vez mais comum do bem-estar habitacional, contudo, ainda dispendioso.

Estes são **espaços sujeitos a fatores de stress significativos** que exigem a proteção dos elementos estruturais face à ação prolongada da água e do impacto produzido pelos elementos corrosivos e erosivos presentes nas substâncias à base de cloro utilizadas para a desinfeção da água.

PISCINAS		
<b>Posteriormente revestidas de acabamentos em resina</b>		
PRIMÁRIO	IMPERMEABILIZ.	ÁREA TECNOLÓGICA
	WATstop	Technical Waterproofing
<b>Posteriormente revestidas de acabamentos em mosaico</b>		
PRIMÁRIO	IMPERMEABILIZ.	ÁREA TECNOLÓGICA
	WATstop	Technical Waterproofing
	Acriflex Fybro	Technical Waterproofing

## CISTERNAS, TANQUES DE CONTENÇÃO, POÇOS

Estes são espaços e elementos caracterizados por um contacto sistemático e constante com produtos de base líquida, cuja pervasividade constitui um elemento de stress das estruturas e de desgaste dos materiais constituintes.

Os líquidos em contacto com cisternas, tanques e poços, regra geral, **podem apresentar diferenças significativas de pH que requerem produtos impermeabilizantes capazes de proporcionar um bom desempenho, tanto em ambientes altamente ácidos como em ambientes altamente básicos.**

## CISTERNAS, TANQUES DE CONTENÇÃO, POÇOS

PRIMÁRIO	IMPERMEABILIZ.	ÁREA TECNOLÓGICA
WATstop Vapostop		
	Acriflex pH4	Technical Waterproofing

# SISTEMAS<sup>®</sup> DE IMPERMEABILIZAÇÃO

SOLUÇÕES TECNOLÓGICAS  
PARA PROTEÇÃO TOTAL  
CONTRA A ÁGUA



EUROCLASS A1





**DIASEN**

Sassoferrato, Itália  
diasen@diasen.com

**DIASEN FRANÇA**

Sablet, França  
france@diasen.com

**DIASEN IBÉRICA**

7005 -177 Évora, Portugal  
iberica@diasen.com

**DIASEN SÉRVIA**

Belgrado, Sérvia  
easterneurope@diasen.com

**DIASEN EUA**

Newnan, GA, 30263  
usa@diasen.com

**DIASEN ÁSIA**

Singapura  
singapore@diasen.com

**DIASEN MÉDIO ORIENTE**

Sharjah, F.Z.E. – E.A.U.  
me@diasen.com